



**HALLESCHÉ**

Private Krankenversicherung

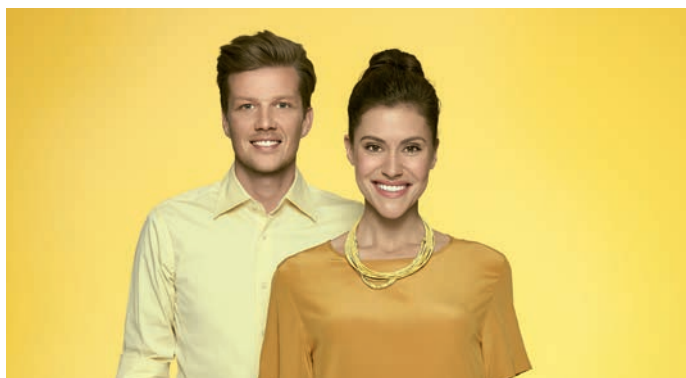


**Mehrwerte für Ihre Gesundheit.  
Tarif KS**

Vollversicherungstarif KS  
PRIVATE KRANKENVERSICHERUNG

# Damit Ihre Gesundheit umfassend abgesichert ist.

Die HALLESCHE bietet Ihnen ein Plus an Flexibilität und Selbstbestimmung für Ihre Gesundheit. Profitieren Sie im Tarif KS von starken Leistungen – besonders beim Arzt und Zahnarzt – und genießen Sie hochwertigen Schutz zu günstigen Konditionen. Tun Sie sich und Ihrer Gesundheit etwas Gutes!



»Wir sind bestens versichert«

## Flexible Tarife – Wählen Sie Ihren Selbstbehalt

Die Höhe Ihrer Beiträge können Sie im Tarif KS durch verschiedene Tarifstufen individuell festlegen. Sie haben die Wahl zwischen einem jährlichen Selbstbehalt in überschaubarer Höhe (300 €, 600 € oder 1.200 €) oder der Bonus-Variante.

## KS.Bonus – Optimal für Arbeitnehmer

In der Tarifstufe KS.Bonus erhalten Sie von uns einen garantierten monatlichen Bonus über 60 € ausbezahlt. Das sind im Jahr 720 € für gesundheits- und kostenbewusstes Verhalten.

Reichen Sie Rechnungen zur Erstattung ein, werden bis zu 720 € mit dem Bonus verrechnet.

Die Bonus-Variante ist besonders attraktiv für Arbeitnehmer, da der Arbeitgeber den Beitrag bezuschusst (AG-Zuschuss). Der ausbezahlte Bonus kommt dabei allein dem Versicherten zugute.

Beispielrechnung (35 Jahre)

Beitrag KS.Bonus

(inkl. gesetzl. Zuschlag):	460,06 €
– AG-Zuschuss:	230,03 €
– Bonus:	60,00 €

**Effektiver Beitrag** 170,03 €

## Stabile Beiträge – Damit Ihre Zukunft planbar bleibt

Mit dem Tarif KS profitieren Sie von einer nachhaltigen Produktqualität. Und durch den medizinischen Fortschritt wächst Ihr Versicherungsschutz automatisch mit.

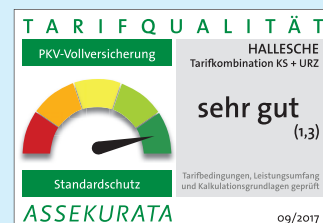
Bei uns können Sie sich auch morgen noch sicher sein, dass Ihre Beiträge dauerhaft attraktiv bleiben. Die Basis dafür ist unsere sichere und solide Geschäftspolitik sowie unsere über 80-jährige Erfahrung in der privaten Krankenversicherung.

Von den unabhängigen Testern der Ratingagentur ASSEKURATA wurden wir für unsere Unternehmensqualität bereits mehrfach mit der Note »Sehr gut« ausgezeichnet, die Beitragsstabilität wird dabei mit »exzellent« bewertet.



## Ihre Vorteile im Tarif KS

- ✓ Freie Arztwahl
- ✓ Freie Wahl des Krankenhauses
- ✓ Hohe Leistungen bei Zahnbehandlungen und Zahnersatz
- ✓ Umfassende Vorsorgeuntersuchungen, auch außerhalb gesetzlich eingeführter Programme
- ✓ Attraktive Beitragsrückerstattung, wenn Sie keine Rechnungen eingereicht haben



# Was Sie von uns erwarten können.

## Im Krankenhaus:

<b>Allgemeine Krankenhausleistungen</b>	100 % *)	<ul style="list-style-type: none"> <li>Freie Wahl des Krankenhauses – ohne die in der gesetzlichen Krankenversicherung vorgeschriebene Zuzahlung.</li> <li>Erstattung der Kosten für allgemeine Krankenhausleistungen.</li> </ul>
<b>Krankentransporte</b>	100 %	<ul style="list-style-type: none"> <li>Übernahme der Kosten bei Krankentransporten zum und vom nächstgelegenen geeigneten Krankenhaus – ohne Kilometerbegrenzung.</li> </ul>

\*) Bei Privatkliniken maximal 150 % der Kosten, die in einem öffentlichen Krankenhaus entstanden wären. Keine Begrenzung im Rahmen eines Notfalles.

## Beim Zahnarzt:

<b>Zahnbehandlung</b>	100 %	<ul style="list-style-type: none"> <li>Die Erstattung des jeweils angemessenen Honorars Ihres Zahnarztes nach der Gebührenordnung für Zahnärzte (GOZ). In sachlich und rechtlich begründeten Fällen auch über die Höchstsätze hinaus.</li> </ul>
<b>Zahnersatz und Kieferorthopädie</b>	75 %	<ul style="list-style-type: none"> <li>Keine Beschränkungen auf einfache Versorgungsformen, wie beispielsweise Amalgam.</li> <li>Für Zahnbehandlung, Zahnersatz und Kieferorthopädie gelten für die ersten zehn Kalenderjahre Rechnungshöchstbeträge (jeweils für 2 Jahre zusammen): im 1. und 2. Kalenderjahr 1.800 €; im 3. und 4. Kalenderjahr 2.600 €; im 5. und 6. Kalenderjahr 3.900 €; im 7. und 8. Kalenderjahr 5.200 €; im 9. und 10. Kalenderjahr 7.800 €; unbegrenzt ab dem 11. Kalenderjahr. Diese Höchstsätze gelten nicht bei Unfall.</li> </ul>

## Beim Arzt:

<b>Arztbehandlung</b>	100 %	<ul style="list-style-type: none"> <li>Erstattung des jeweils angemessenen Honorars nach der Gebührenordnung für Ärzte (GOÄ). In sachlich und rechtlich begründeten Fällen auch über die Höchstsätze hinaus.</li> <li>Freie Arztwahl – auch in Kurorten.</li> </ul>
<b>Arznei-, Verband- und Heilmittel</b>	bis 1.350 € 80 % darüber hinaus 100 %	<ul style="list-style-type: none"> <li>Arznei- und Verbandmittel ohne Rezeptgebühr und ohne Festbeträge.</li> <li>Erstattung von Heilmitteln nach dem tariflichen Katalog.</li> </ul>
<b>Hilfsmittel</b>	100 %	<ul style="list-style-type: none"> <li>Erstattung von Hilfsmitteln (ohne Luxusanteile) ohne Begrenzung auf einen Hilfsmittelkatalog.*</li> </ul>
<b>Sehhilfen</b>	bis zu 100 %	<ul style="list-style-type: none"> <li>Erstattung von Brillen und Kontaktlinsen bis 160 € alle 2 Jahre. Bei Dioptrienänderung ab 0,25 auch früher.</li> <li>Refraktive Chirurgie (z. B. LASIK) zur Korrektur von Fehlsichtigkeit bis zu 1.000 €/Auge, alle 5 Jahre.</li> </ul>
<b>Transporte und Fahrten</b>	100 %	<ul style="list-style-type: none"> <li>Ohne Kilometerbegrenzung zum und vom nächst erreichbaren geeigneten Arzt/Krankenhaus bei Notfällen, Gehunfähigkeit, Dialyse, Tiefenbestrahlung, Chemotherapie und ambulanten Operationen.</li> </ul>
<b>Vorsorgeuntersuchungen</b>	100 %	<ul style="list-style-type: none"> <li>Vorsorgeuntersuchungen zur Früherkennung von Krankheiten – unabhängig vom Alter und ohne Begrenzung auf die gesetzlichen Programme.</li> </ul>
<b>Schutzimpfungen Impfstoff</b>	100 %	<ul style="list-style-type: none"> <li>Erstattung von Impfungen, die von der Ständigen Impfkommision (STIKO) in Deutschland empfohlen sind.</li> <li>Kosten für den Impfstoff werden als Arzneimittel erstattet.</li> </ul>

\*) Bei Hilfsmitteln empfehlen wir, uns die ärztliche Verordnung ab einem Rechnungsbetrag von 350 € vor dem Bezug vorzulegen. Wir bieten Unterstützung bei der Auswahl und Anschaffung. Das Augenmerk gilt dabei auch der Preisgestaltung – zu Ihrem Vorteil. Darüber hinaus ist bei einigen Hilfsmitteln nicht immer der Kauf erforderlich – die Geräte können oft für einen angemessenen Preis gemietet werden.

## Weitere Leistungen (Tarif KS, URZ.):

<b>Kur- und Sanatoriumsbehandlung</b>		<ul style="list-style-type: none"> <li>Leistungen bei Kur- und Sanatoriumsbehandlungen für Arztbehandlung, Arznei- und Heilmittel nach den oben stehenden Erstattungssätzen (ohne Unterbringungskosten) sowie 100 % für Kurplan und Kurtaxe.</li> </ul>
<b>Psychotherapie</b>	80 %	<ul style="list-style-type: none"> <li>Psychotherapie durch Ärzte und nichtärztliche Therapeuten ohne vorherige Zusage und ohne Sitzungszahlbegrenzung im Rahmen der medizinischen Notwendigkeit.</li> </ul>
<b>Häusliche Krankenpflege</b>	100 %	<ul style="list-style-type: none"> <li>Erstattung der angemessenen Aufwendungen für häusliche Krankenpflege.</li> </ul>
<b>Rechnungserstattung</b>		<ul style="list-style-type: none"> <li>Erstattung von Rechnungen, selbst dann, wenn sie noch nicht von Ihnen beglichen wurden.</li> </ul>
<b>Weltweiter Versicherungsschutz</b>		<ul style="list-style-type: none"> <li>Weltweiter Versicherungsschutz im Rahmen der tariflichen Leistungen bei einem vorübergehenden Aufenthalt im Ausland. Weiterversicherungsmöglichkeiten bei einem Wegzug ins Ausland (Details hierzu finden Sie in unserer Auslandsbroschüre). Für stationäre Behandlungen im Ausland ist eine zusätzliche Absicherung notwendig (Tarif URZ.).</li> <li>Mehrkosten für medizinisch notwendigen Rücktransport aus dem Ausland (Tarif URZ.).</li> </ul>

Bitte beachten Sie, dass sich der Umfang der einzelnen Leistungen aus den Versicherungsbedingungen ergibt.  
Ihr Steuervorteil: Die Beiträge für Tarif KS sind zu 95,16 % steuerlich absetzbar, die Beiträge zur Pflege-Pflichtversicherung (PVN) zu 100 %.

# Sinnvolle Ergänzungen zu Ihrer Krankenversicherung.

## Tarif KS



### Pflege-Pflichtversicherung (Tarif PVN)

Als Mitglied einer privaten Krankenversicherung müssen Sie eine Pflege-Pflichtversicherung abschließen. Der Leistungsumfang entspricht der gesetzlich festgelegten Grundversorgung im Pflegefall.

**Ihr Vorteil:** Der – oft günstigere – Beitrag orientiert sich nicht an Ihrem Einkommen, sondern an Ihrem Alter bei Abschluss der Versicherung.



### Pflege-Zusatzversicherung (Tarif OLGAflex)

Schließen Sie Ihre Lücke zur gesetzlichen Pflege-Pflichtversicherung. »OLGAflex« bietet durch die flexible Beitragsgestaltung jedem die optimale Pflegeabsicherung: mit vollem Schutz von Anfang an!

**Ihr Vorteil:** Das starke Leistungspaket sichert Ihre finanzielle Existenz.



### Krankentagegeld (Tarif KT/FKT)

Mit der Krankentagegeld-Versicherung sichern Sie sich im Krankheitsfall Ihr Einkommen bei Arbeitsunfähigkeit, Mutterschutz und Entbindung. Als **Selbstständiger oder Freiberufler** können Sie bereits ab dem 22. Tag ein Krankentagegeld absichern.

**Arbeitnehmer** haben i. d. R. einen Anspruch auf 6 Wochen Lohnfortzahlung. Für sie ist ein Krankentagegeld ab dem 43. Tag empfehlenswert.

**Ihr Vorteil:** Sie erhalten Ihr Krankentagegeld ab dem vereinbarten Tag – steuerfrei, ohne zeitliche Begrenzung, auch an Sonn- und Feiertagen.



### Beitragsermäßigung im Alter (MBZ.flex)

Günstige Beiträge im Alter mit der flexiblen »Modifizierten Beitragszahlung«. Das Prinzip ist einfach: Sie zahlen heute etwas mehr und im Alter dafür weniger.

**Ihr Vorteil:** Die Beitragsermäßigung ist arbeitgeberzuschussfähig und im Alter steuerfrei.



### Wechsoption (JOKER.flex)

Sichern Sie sich die Option, nach 3 oder 5 Jahren in einen höherwertigen Tarif zu wechseln bzw. Ihren jährlichen Selbstbehalt zu reduzieren.

**Ihr Vorteil:** Keine erneute Gesundheitsprüfung und die Wartezeit entfällt.



### Auslandsreise-Schutz (Tarif URZ.)

Für Versicherte im Tarif KS ist unser Auslandsreisetarif URZ. eine **unbedingt notwendige Ergänzung**. Der Versicherungsschutz besteht für Auslandsreisen bis zu 8 Wochen inkl. Rücktransport, Überführung im Todesfall und Bestattungskosten im Ausland.

**Ihr Vorteil:** Bei einer Erkrankung im Ausland haben Sie keinen Selbstbehalt und Sie erhalten sich Ihre mögliche Beitragsrückerstattung in der Vollversicherung.

HALLESCHE

Krankenversicherung auf Gegenseitigkeit

70166 Stuttgart

service@hallesche.de

www.hallesche.de

www.alh-newsroom.de

